



KIT BRAVO-PRO

AFFINATORE D'ACQUA

Apparecchiatura per il trattamento di acque potabili



Finalità

KIT BRAVO PRO con la sua tecnologia compatta che combina filtrazione su carboni attivi e microfiltrazione è l'apparecchiatura ideale per l'affinamento dell'acqua potabile. KIT BRAVO PRO è adatto per eliminare dall'acqua sostanze in sospensione, sapori, odori sgradevoli e cloro rendendola piacevole e buona in sostituzione all'acquisto dell'acqua in bottiglia, riducendo i costi ed eliminando lo smaltimento della plastica. KIT BRAVO PRO non è un impianto ad osmosi inversa, quindi, non altera il naturale equilibrio salino dell'acqua erogata dall'acquedotto.

Principio di funzionamento

KIT BRAVO PRO è un filtro composito per l'affinamento dell'acqua potabile. Esso esegue una filtrazione su carbone attivo sinterizzato addizionato con argento per l'eliminazione di sapori ed odori molesti dall'acqua ed effettua, inoltre, una filtrazione meccanica a 0.5 micron. L'acqua trattata viene erogata all'utilizzo con un pratico ed elegante rubinetto a collo di cigno. Nel rubinetto trova alloggiamento un led luminoso blu che indica il corretto funzionamento dell'impianto. Un led rosso si accende per segnalare l'esaurimento della cartuccia filtrante indicando la necessità di provvedere alla sostituzione.

Caratteristiche principali

Le dimensioni compatte di KIT BRAVO-PRO lo rendono la soluzione ideale per l'installazione in casa, ad esempio nel sottolavello della cucina. Con il suo design elegante ed il suo stile lineare il rubinetto in dotazione si adatta ad ogni tipo di cucina. Il rubinetto è realizzato in acciaio inossidabile per una durata ed un'estetica garantite nel tempo. Inoltre è dotato di un conta litri interno che calcola l'autonomia di trattamento residua. KIT BRAVO-PRO non richiede collegamenti elettrici perché è alimentato da una batteria (tipo CR2032).

KIT BRAVO-PRO è costruito con materiali conformi a quanto previsto dal D.M. N°174/04 ed è conforme al D.M. N°25/12.

Uso previsto, condizioni d'uso

KIT BRAVO-PRO può essere utilizzato per il trattamento domestico dell'acqua allo scopo di eliminare sostanze in sospensione ed eliminare odori e sapori molesti.

Manutenzione e durata

Affinché le prestazioni di KIT BRAVO-PRO rimangano entro i limiti dichiarati e l'acqua trattata risulti conforme ai requisiti stabiliti dal decreto legislativo 2 febbraio 2001, n. 31 e successive modificazioni è necessario sottoporre l'apparecchiatura ad una manutenzione periodica.

L'intervento di manutenzione ordinaria consiste nella sostituzione della cartuccia di filtrazione una volta esaurita la sua autonomia (10600 litri per la cartuccia Bravo-PRO SMALL e 16900 litri per la cartuccia Bravo-PRO MEDIUM), oppure quando il flusso attraverso rubinetto si riduce. In ogni caso, effettuare la sostituzione della cartuccia al massimo ogni 12 mesi.



KIT BRAVO-PRO

AFFINATORE D'ACQUA

Apparecchiatura per il trattamento di acque potabili



Dopo brevi periodi di inutilizzo fare scorrere acqua prima di prelevarla per usi potabili. In casi di lunghi periodi di inutilizzo provvedere alla sanificazione del sistema.

L'esaurimento dell'autonomia della cartuccia filtrante viene segnalata dallo spegnimento del led blu e dalla contemporanea accensione di un led rosso, entrambi posti sul rubinetto di erogazione. Alla sostituzione della cartuccia filtrante si consiglia di sostituire anche la batteria (tipo CR2032).

Si consiglia di stipulare un contratto di manutenzione periodica con un centro assistenza tecnica autorizzato Acqua Brevetti 95 s.r.l..

Avvertenze

Attenzione: questa apparecchiatura necessita di una regolare manutenzione periodica al fine di garantire i requisiti di potabilità dell'acqua potabile trattata ed il mantenimento dei miglioramenti come dichiarati dal produttore. KIT BRAVO-PRO può trattare solo acqua rispondente ai requisiti prescritti dal D.L. N°31/01 e successive modifiche.

Proteggere dal gelo e dalle intemperie evitando il contatto con solventi e prodotti chimici in genere. Osservare quanto riportato sul Manuale di Istruzioni per l'Uso e Manutenzione.

Caratteristiche dell'acqua da trattare

KIT BRAVO-PRO è stato progettato e realizzato esclusivamente per il trattamento di acqua potabile conforme a quanto previsto dal D.L. N°31/01 e successive modifiche ed integrazioni. In caso contrario **non installare** l'apparecchiatura e rivolgersi al costruttore dell'impianto idraulico o ad altro personale qualificato.

Conformità e Normative di riferimento

KIT BRAVO-PRO è costruito in conformità al D.M. N°174/04 e al D.M. N° 25/12.

Acqua Brevetti 95 S.r.l. opera con Sistema di Qualità certificato in ottemperanza a quanto prescritto dalla Normativa UNI-EN ISO 9001:2008, con certificato N°50 100 7368 emesso dall'ente TüV Italia S.r.l.

Dotazioni

KIT BRAVO-PRO viene fornito all'interno di una scatola di cartone liscio.

La dotazione standard di KIT BRAVO-PRO comprende cartuccia filtrante da cartuccia Bravo-PRO SMALL, rubinetto a collo di cigno in acciaio inossidabile, sostegno a muro e testata del filtro, kit di allacciamento.



SCHEDA TECNICA 086 rev. 2/13 del 01/06/13

KIT BRAVO-PRO

AFFINATORE D'ACQUA

Apparecchiatura per il trattamento di acque potabili



PAG. 3

Prestazioni e dati tecnici

Modello	Unità	KIT BRAVO-PRO
Codice		DP0200
Portata massima	lt/min	2
Autonomia massima cartuccia filtrante Bravo-PRO SMALL	lt (mesi)	10600 (12)
Autonomia massima cartuccia filtrante Bravo-PRO MEDIUM	lt (mesi)	16900 (12)
Segnalazione esaurimento filtro		sì
Pressione di esercizio	bar	0.6-6
Temperatura min max acqua	°C	5-30
Diametro cartuccia	mm	90
Lunghezza cartuccia	mm	400

Ricambi per KIT BRAVO-PRO

Modello	Codice
Cartuccia filtrante Bravo-PRO SMALL	32016200
Cartuccia filtrante Bravo-PRO MEDIUM	32015202

Installazione KIT BRAVO-PRO

Effettuare l'installazione nel rispetto delle norme vigenti locali. L'installazione deve essere effettuata in luoghi igienicamente idonei e nel rispetto delle disposizioni previste dal Decreto del Ministero dello Sviluppo Economico del 22 Gennaio 2008, n°37, incluse quelle relative al collaudo e alla manutenzione.

L'installazione può essere fatta sia in verticale che in orizzontale con l'ausilio delle apposite clip di sostegno della cartuccia.

In particolare, l'installazione va effettuata da personale tecnico qualificato in grado di rilasciare regolare Certificato di Conformità. KIT BRAVO-PRO è predisposto per l'installazione sottolavello e va alimentato con acqua prelevata dalla rete dell'acqua potabile. Il rubinetto con collo a cigno va installato sul piano del lavello della cucina. Prima di installare KIT BRAVO-PRO leggere attentamente il manuale di istruzioni fornito in dotazione. In caso di dubbio, prima di effettuare l'installazione, contattare Acqua Brevetti 95 s.r.l..



SCHEDA TECNICA 086 rev. 2/13 del 01/06/13

KIT BRAVO-PRO

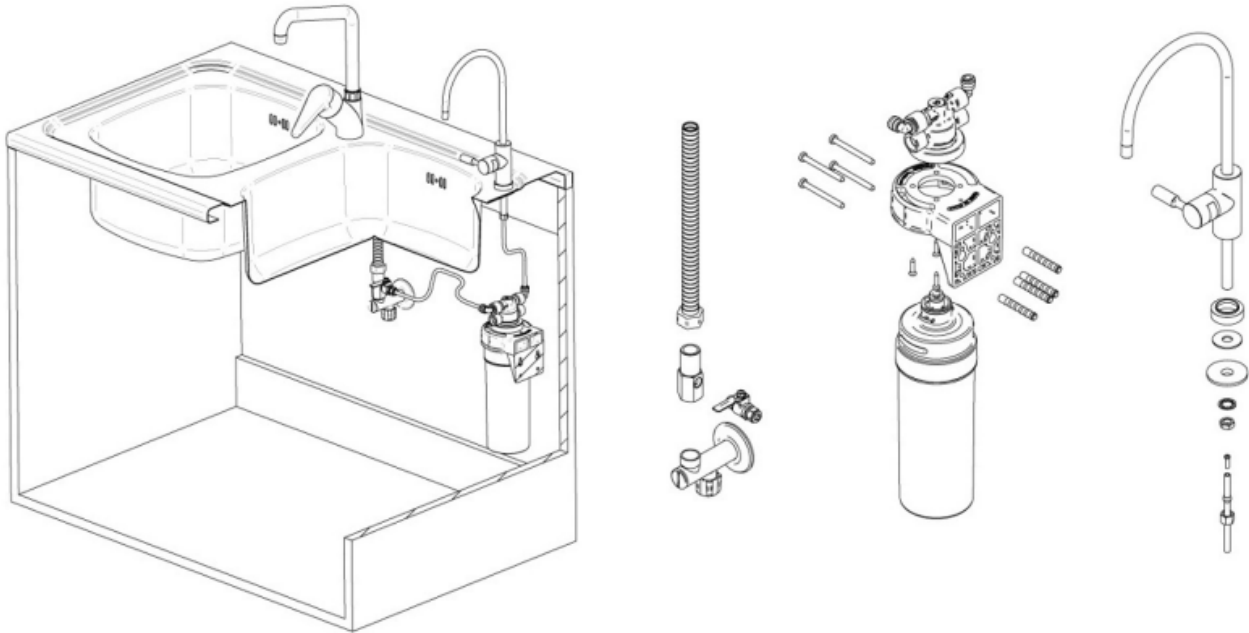
AFFINATORE D'ACQUA

Apparecchiatura per il trattamento di acque potabili

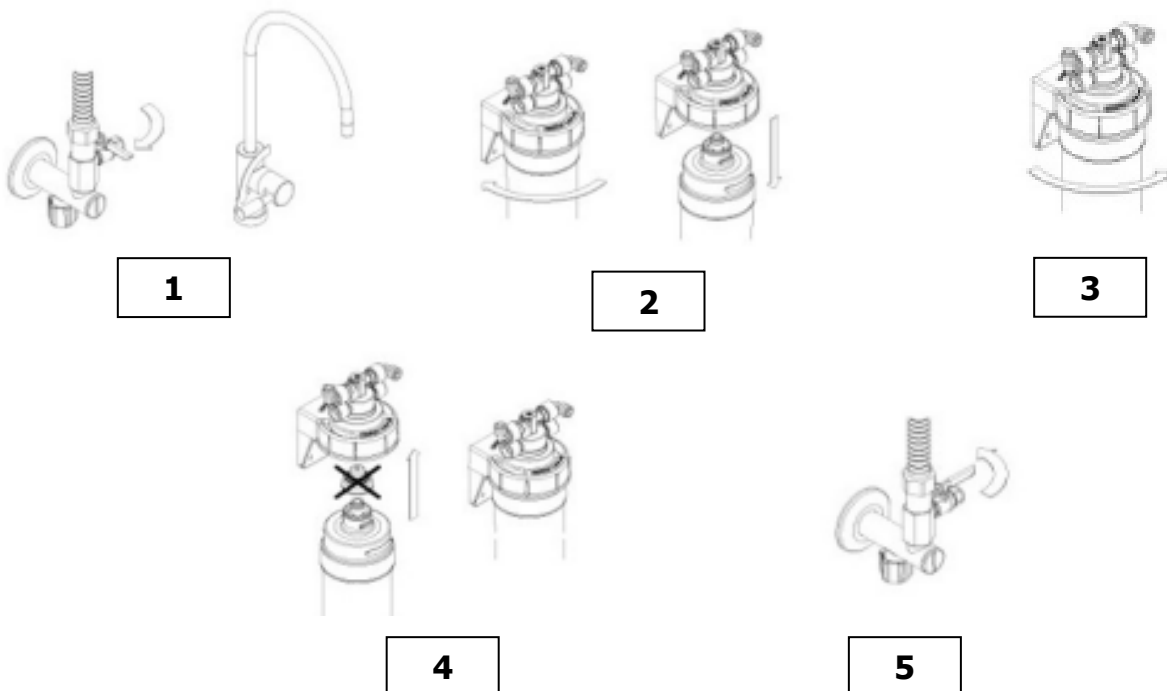


PAG. 4

Schemi di installazione



Istruzioni per la sostituzione del filtro



La presente Scheda Tecnica si basa sulle esperienze di Acqua Brevetti 95 s.r.l. e si applica ad un uso normale del prodotto secondo quanto descritto nella presente Scheda e nel Manuale di Uso e Manutenzione; qualsiasi utilizzo diverso da quanto descritto deve essere autorizzato per iscritto. Per una regolare gestione e manutenzione degli impianti si consiglia di stipulare un accordo con i nostri Centri di Assistenza Tecnica Acqua Brevetti 95 s.r.l. si riserva il diritto di qualsiasi modifica ai propri prodotti anche senza preavviso. A termini di legge è vietata la riproduzione anche parziale del presente elaborato che resta proprietà esclusiva di Acqua Brevetti 95 s.r.l.